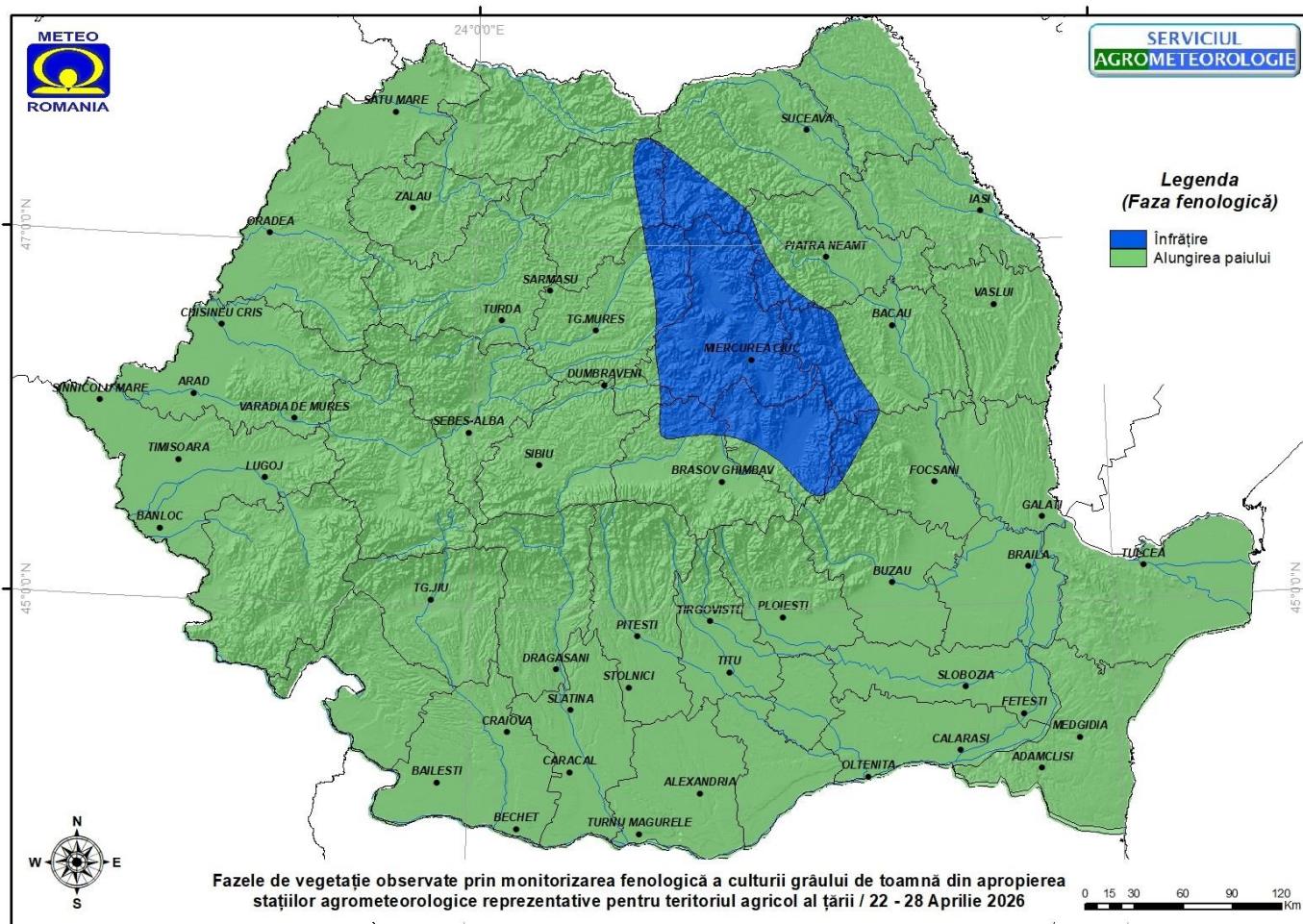




SERVICIUL
AGROMETEOROLOGIE

FAZELE FENOLOGICE ÎN PRINCIPALELE CULTURI AGRICOLE

22 - 28 Aprilie 2026



* Evoluția fazelor de vegetație în cultura grâului de toamnă și porumb este reprezentată grafic prin metoda interpolării informațiilor observate săptămânal prin monitorizarea fenologică a principalelor culturi agricole din România situate în apropierea stațiilor meteorologice cu program agrometeorologic din rețeaua Administrației Naționale de Meteorologie.