

LABORATOR
AGROMETEOROLOGIE**ASPRIMEA IERNII - Evaluarea condițiilor de iernare**
29 Februarie 2024

Pentru evaluarea condițiilor de iernare ale speciilor de toamnă s-a analizat indicele termic specific perioadei **01 decembrie 2023 - 28 februarie 2024**, respectiv cuantumul temperaturilor minime negative din aer ($\sum T_{\min. \leq -10^\circ\text{C}}$ „unități de ger”), ce caracterizează anotimpul rece prin **ASPRIMEA IERNII**. O iarnă **blândă** (0-10 „unități de ger”) se înregistrează în Dobrogea, Banat, Crișana și Maramureș, cea mai mare parte a Munteniei, Transilvaniei și a Olteniei, local în estul, vestul, nordul și sudul Moldovei. Local în nordul, estul, sudul și centrul Moldovei, izolat, estul Transilvaniei, nord-vestul și nordul Olteniei și Munteniei se constată caracterul de iarnă **normală** (11-30 „unități de ger”). Local în sudul Transilvaniei și estul Moldovei, se observă caracterul de iarnă **aspră** (31-50 „unități de ger”) și **foarte aspră** (51-71 „unități de ger”) local în sud-estul și estul Transilvaniei, *figura 1*.

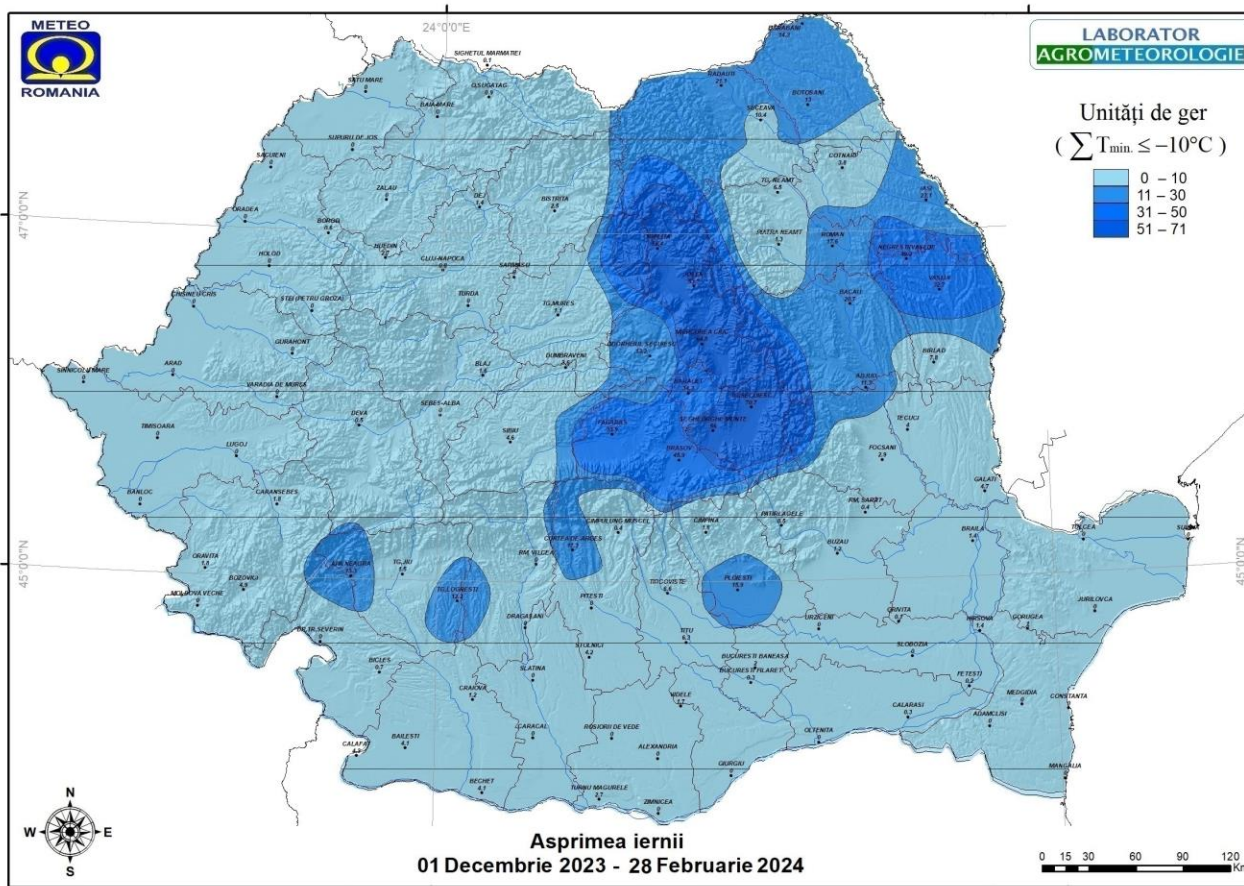


Figura 1.



Asprimea iernii este indicele termic de evaluare a condițiilor de iernare la speciile de toamnă în perioada decembrie-februarie, care însumează temperaturile minime negative din aer ($\sum T_{\min. \leq -10^\circ\text{C}}$ „unități de ger”), utilizând datele meteorologice înregistrate la stațiile cu program agrometeorologic din cadrul rețelei Administrației Naționale de Meteorologie. Asprimea iernii exprimă cuantumul temperaturilor minime ale aerului situate sub pragurile biologice de rezistență ale culturilor de câmp (orz, grâu de toamnă și rapiță) și speciilor pomi-viticole.

Toate informațiile conținute în hărțile de ASPRIMEA IERNII sunt proprietatea intelectuală a ADMINISTRAȚIEI NAȚIONALE DE METEOROLOGIE și nu pot fi reproduse sau folosite în nici un fel fără permisiunea celor în drept. Reproducerea, distribuirea sau publicarea sub orice formă a conținutului informațiilor din ASPRIMEA IERNII este permisă numai cu indicarea sursei ([website-ANM](http://www.anm.ro)).