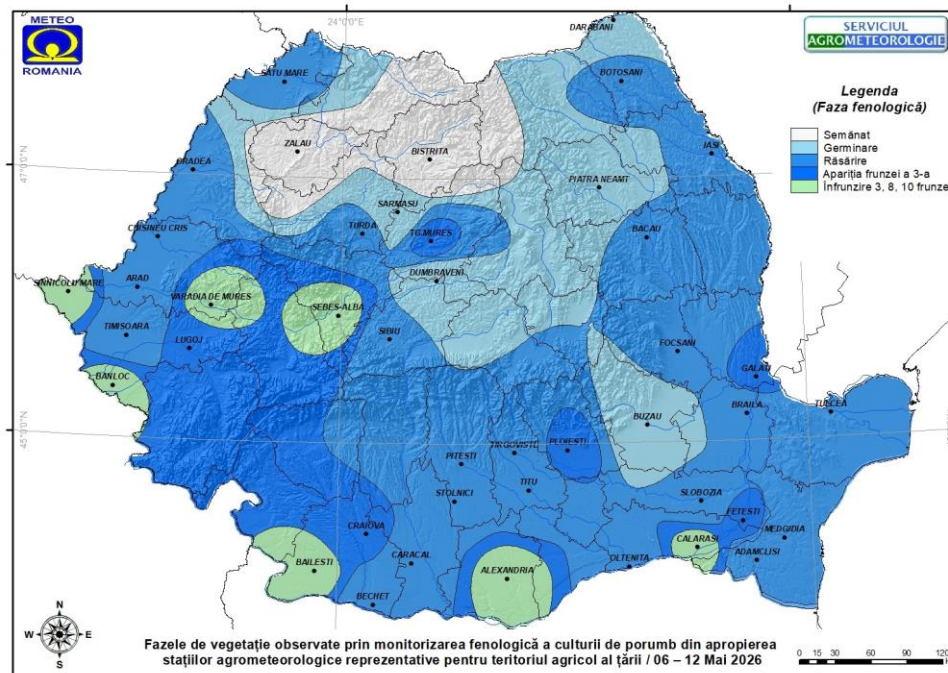
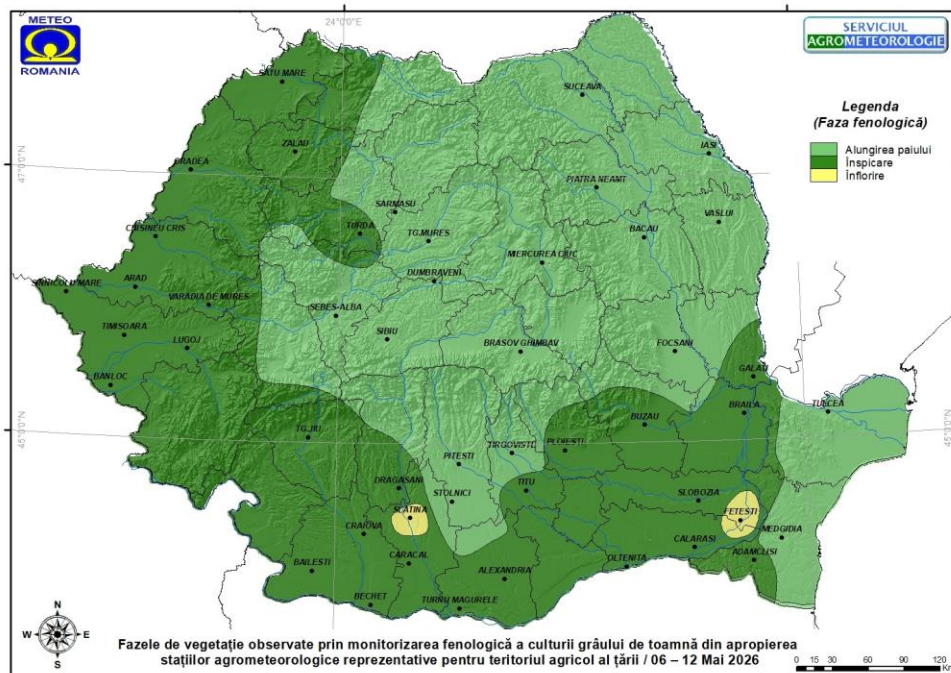


## FAZELE FENOLOGICE ÎN PRINCIPALELE CULTURI AGRICOLE 06 - 12 Mai 2026



\* Evoluția fazelor de vegetație în cultura grâului de toamnă și porumb este reprezentată grafic prin metoda interpolării informațiilor observate săptămânal prin monitorizarea fenologică a principalelor culturi agricole din România situate în apropierea stațiilor meteorologice cu program agrometeorologic din rețeaua Administrației Naționale de Meteorologie.