



Ministerul Mediului, Apelor și Pădurilor  
ADMINISTRAȚIA NAȚIONALĂ DE METEOROLOGIE



# ESTIMĂRI METEOROLOGICE PENTRU INTERVALUL MARTIE – MAI 2017

*Estimările sezoniere sunt realizate de către Centrul European pentru prognoze pe medie durată (ECMWF) de la Reading, Anglia și au un grad de realizare de aproximativ 60%. Este estimată distribuția temperaturilor medii lunare, precum și distribuția cantităților lunare de precipitații, iar fenomenele extreme cu o durată scurtă de manifestare nu pot fi prognozate cu ajutorul acestui produs.*

17 FEBRUARIE 2017

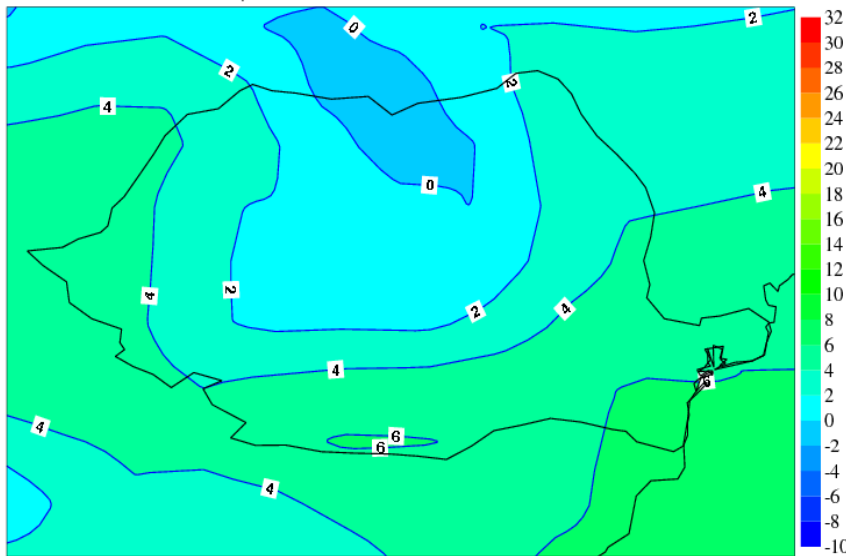
# MARTIE 2017

## TEMPERATURA MEDIE LUNARĂ A AERULUI

ESTIMĂRI ECMWF / MARTIE 2017

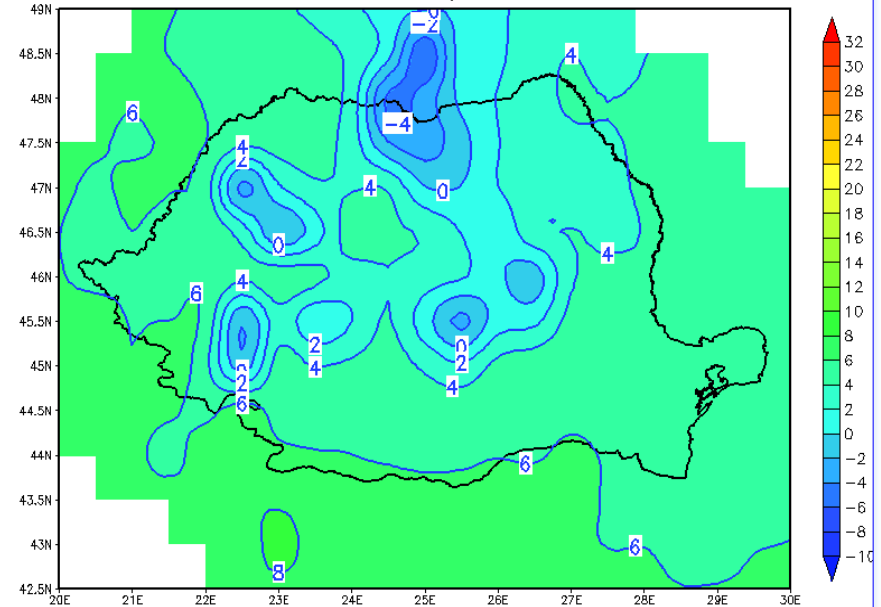
VALORI MEDII MULTIANUALE LUNARE  
/1981-2010

Temperatura Medie la 2 m Martie, 2017



Harta realizata de Administratia Nationala de Meteorologie pe baza datelor de la ECMWF-seasonal forecast ensemble mean monthly forecasts.  
Este strict interzisa copierea si difuzarea. Toate drepturile rezervate.

Media multianuala a temperaturii medii Martie



Temperaturile medii lunare vor fi apropiate de norma in cea mai mare parte a teritoriului, posibil mai scazute, local, in nord, centru si vest.

ROMÂNIA	Temperatura (°C)
Media multianuală lunară (1981-2010)	3.5

# MARTIE 2017

## PRECIPITAȚII LUNARE

ESTIMĂRI ECMWF / MARTIE 2017

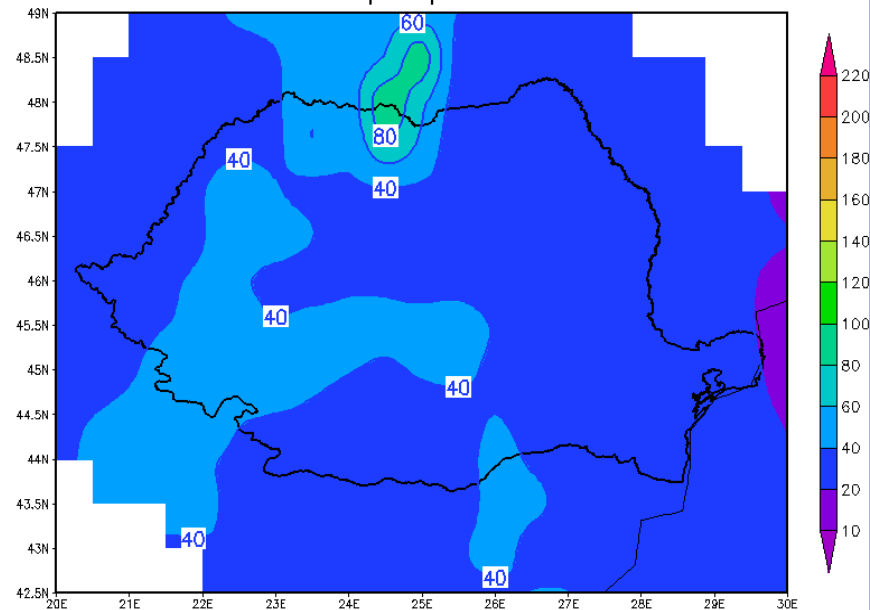
VALORI MEDII MULTIANUALE LUNARE /  
1981-2010

Precipitații cumulate Martie, 2017



Harta realizata de Administratia Nationala de Meteorologie pe baza datelor de la ECMWF-seasonal forecast ensemble mean monthly forecasts.  
Este strict interzisa copierea si difuzarea. Toate drepturile rezervate.

Media multianuala a precipitatiilor cumulate Martie



Cantitatile totale de precipitatii se vor situa peste normele climatologice in cea mai mare parte a tarii.

ROMÂNIA	Precipitații (l/imp)
Media multianuală lunară (1981-2010)	38.3

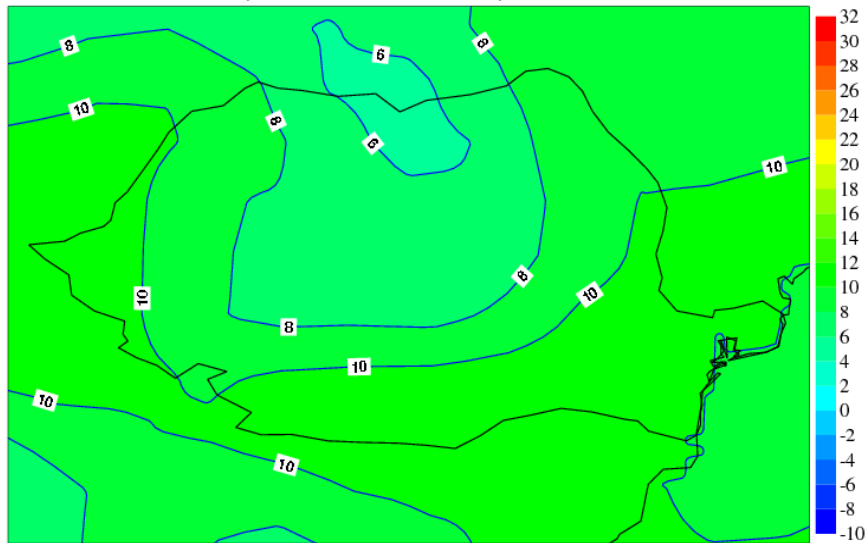
# APRILIE 2017

## TEMPERATURA MEDIE LUNARĂ A AERULUI

ESTIMĂRI ECMWF / APRILIE 2017

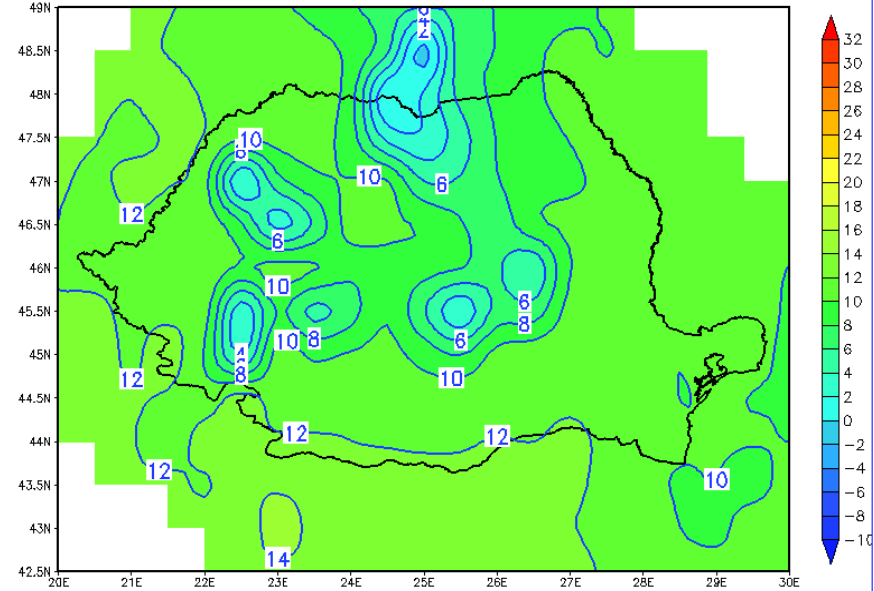
VALORI MEDII MULTIANUALE LUNARE /  
1981-2010

Temperatura Medie la 2 m Aprilie, 2017



Harta realizata de Administratia Nationala de Meteorologie pe baza datelor de la ECMWF-seasonal forecast ensemble mean monthly forecasts.  
Este strict interzisa copierea si difuzarea. Toate drepturile rezervate.

Media multianuala a temperaturii medii Aprilie



Temperatura aerului va avea valori in apropierea mediei climatologice in cea mai mare parte a tarii, local mai scazute in nord, nord-est si centru.

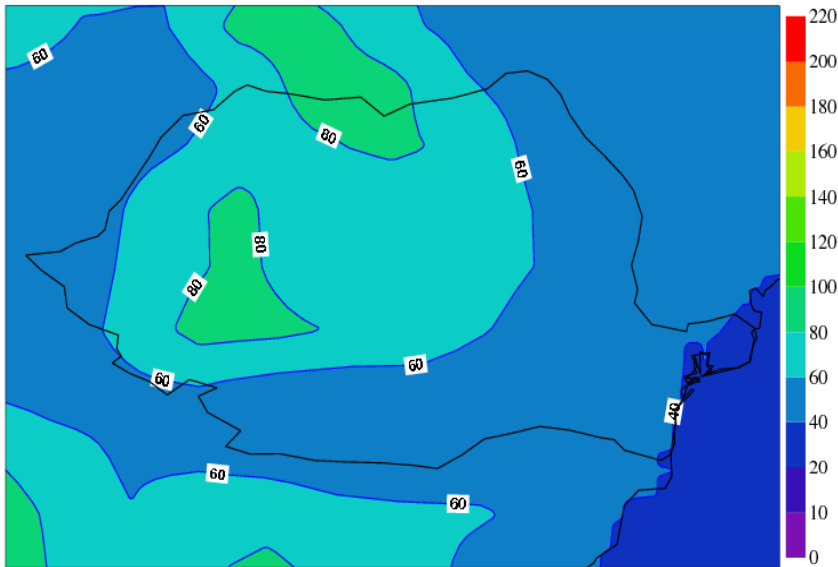
ROMÂNIA Media multianuală lunară (1981-2010)	Temperatura (°C)
	9.3

# APRILIE 2017 PRECIPITAȚII LUNARE

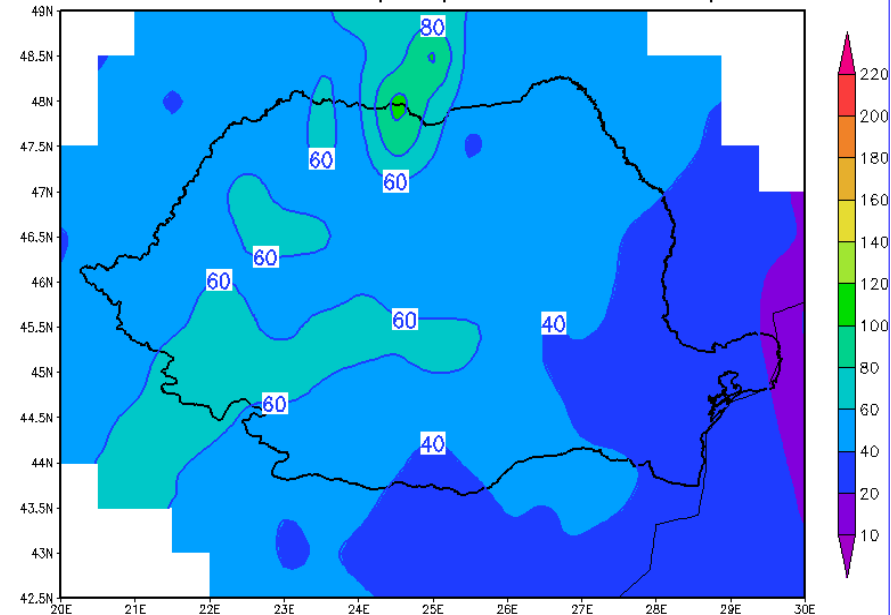
ESTIMĂRI ECMWF / APRILIE 2017

VALORI MEDII MULTIANUALE LUNARE /  
1981-2010

Precipitații cumulate Aprilie, 2017



Media multianuală a precipitațiilor cumulate Aprilie



Cantitățile totale de precipitații vor putea fi excedentare, cu precădere în regiunile nordice și centrale.

ROMÂNIA	Precipitații (l/imp)
Media multianuală lunară (1981-2010)	51.3

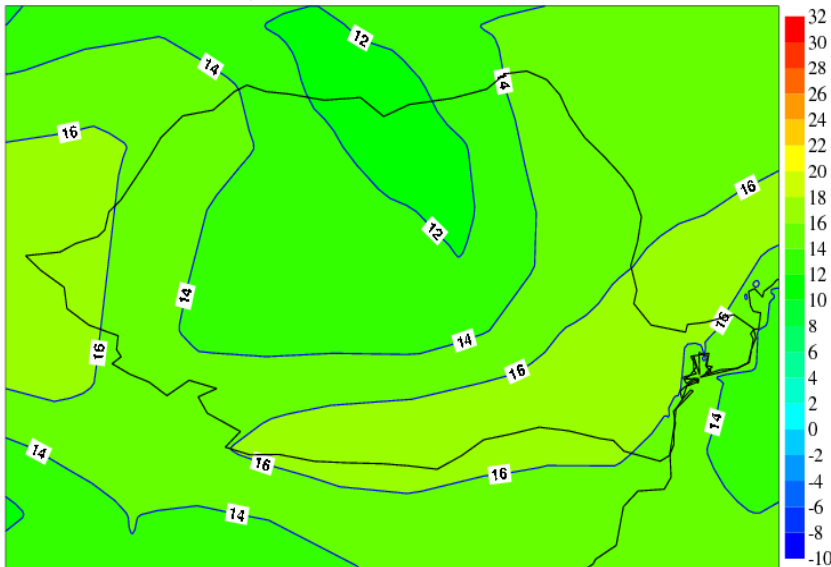
MAI 2017

# TEMPERATURA MEDIE LUNARĂ A AERULUI

ESTIMĂRI ECMWF / MAI 2017

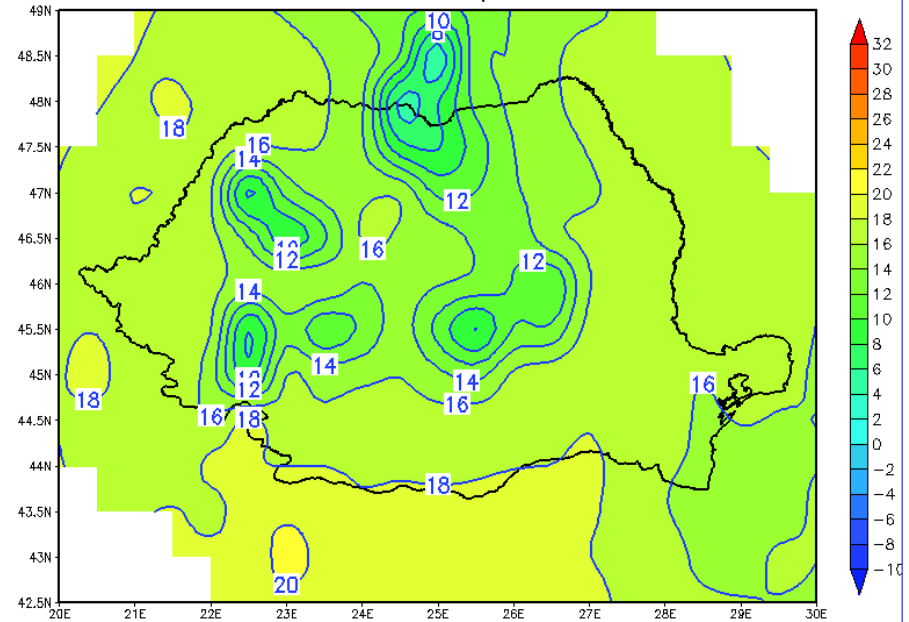
VALORI MEDII MULTIANUALE LUNARE /  
1981-2010

Temperatura Medie la 2 m Mai, 2017



Harta realizata de Administratia Nationala de Meteorologie pe baza datelor de la ECMWF-seasonal forecast ensemble mean monthly forecast.  
Este strict interzisa copierea si difuzarea. Toate drepturile rezervate.

Media multianuala a temperaturii medii Mai



Temperaturile medii lunare vor fi apropiate de norma in sudul si local in vestul si centrul tarii si posibil mai scazute in restul teritoriului.

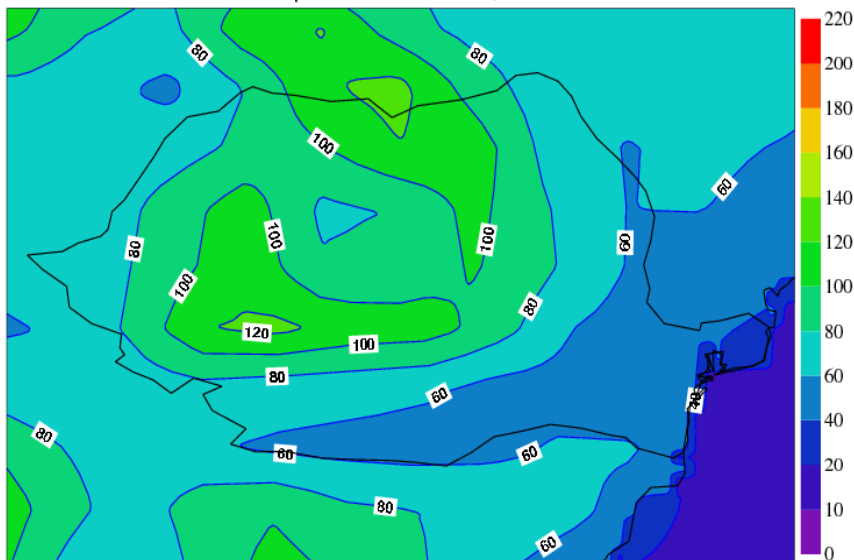
ROMÂNIA	Temperatura (°C)
Media multianuală lunară (1981-2010)	14.9

# MAI 2017 PRECIPITAȚII LUNARE

ESTIMĂRI ECMWF / MAI 2017

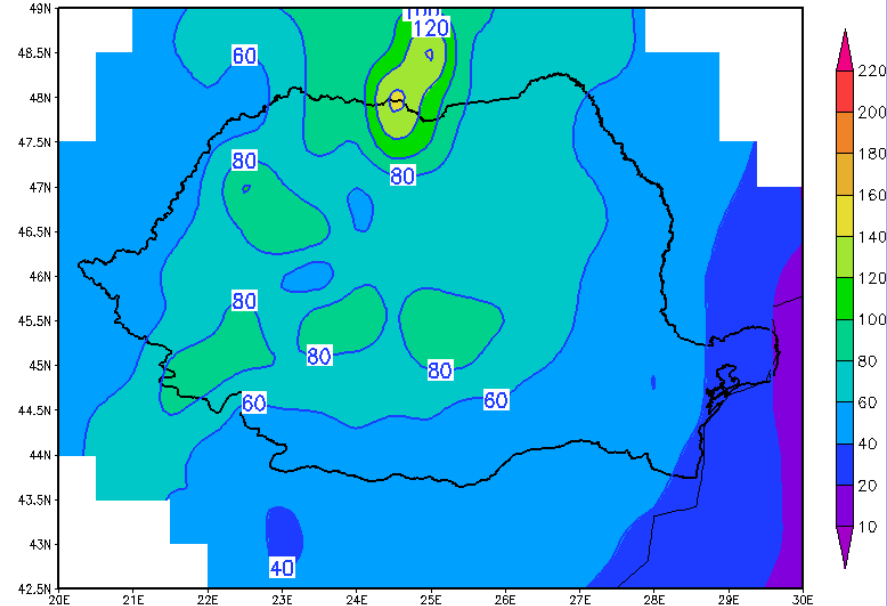
VALORI MEDII MULTIANUALE LUNARE /  
1981-2010

Precipitatiile cumulate Mai, 2017



Harta realizata de Administratia Nationala de Meteorologie pe baza datelor de la ECMWF-seasonal forecast ensemble mean monthly forecasts.  
Este strict interzisa copierea si difuzarea. Toate drepturile rezervate.

Media multianuala a precipitatiilor cumulate Mai



Cantitatile totale de precipitatii se vor situa in apropierea normelor climatologice in sud si sud-est si vor putea fi excedentare in restul teritoriului.

ROMÂNIA	Precipitatiile (l/mp)
Media multianuală lunară (1981-2010)	66.5

Regiunea	Norme climatologice pentru temperatura medie °C			Norme climatologice pentru precipitatii l/m <sup>2</sup>		
	Martie	Aprilie	Mai	Martie	Aprilie	Mai
BANAT	4...7	10...12	15...18	31...53	46...78	55...84
CRISANA	4...6	10...11	15...17	33...54	45...69	58...85
MARAMURES	3...5	9...11	14...16	31...60	47...65	60...89
TRANSILVANIA	0...5	6...11	12...16	23...54	40...70	52...77
OLTENIA	3...7	8...12	13...18	32...59	45...75	51...83
MUNTENIA	3...6	8...12	13...18	26...46	34...61	41...86
DOBROGEA	4...6	10...11	15...17	17...39	14...40	16...47
MOLDOVA	-1...5	5...11	10...17	24...36	38...57	47...77