



Ministerul Mediului
ADMINISTRAȚIA NAȚIONALĂ DE METEOROLOGIE



ESTIMĂRI METEOROLOGICE PENTRU INTERVALUL APRILIE – IUNIE 2017

Estimările sezoniere sunt realizate de către Centrul European pentru prognoze pe medie durată (ECMWF) de la Reading, Anglia și au un grad de realizare de aproximativ 60%. Este estimată distribuția temperaturilor medii lunare, precum și distribuția cantităților lunare de precipitații, iar fenomenele extreme cu o durată scurtă de manifestare nu pot fi prognozate cu ajutorul acestui produs.

17 MARTIE 2017

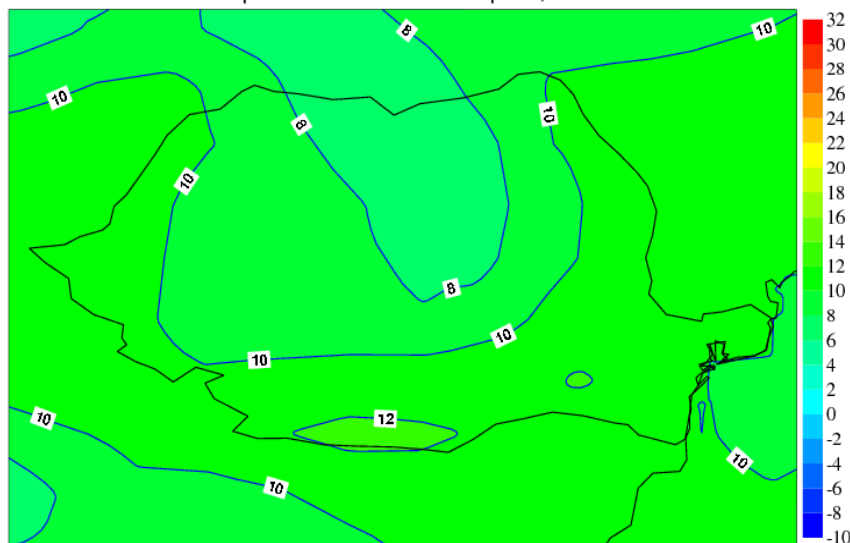
APRILIE 2017

TEMPERATURA MEDIE LUNARĂ A AERULUI

ESTIMĂRI ECMWF / APRILIE 2017

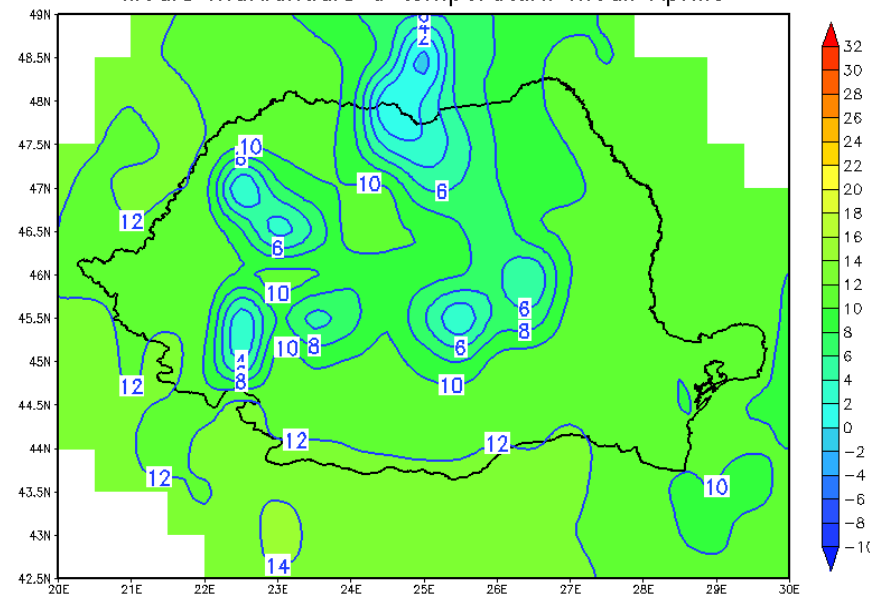
VALORI MEDII MULTIANUALE LUNARE /
1981-2010

Temperatura Medie la 2 m Aprilie, 2017



Harta realizata de Administratia Nationala de Meteorologie pe baza datelor de la ECMWF-seasonal forecast ensemble mean monthly forecasts.
Este strict interzisa copierea si difuzarea. Toate drepturile rezervate.

Media multianuala a temperaturii medii Aprilie



Temperatura medie lunara a aerului va avea valori apropiate de norma climatologica in cea mai mare parte a tarii.

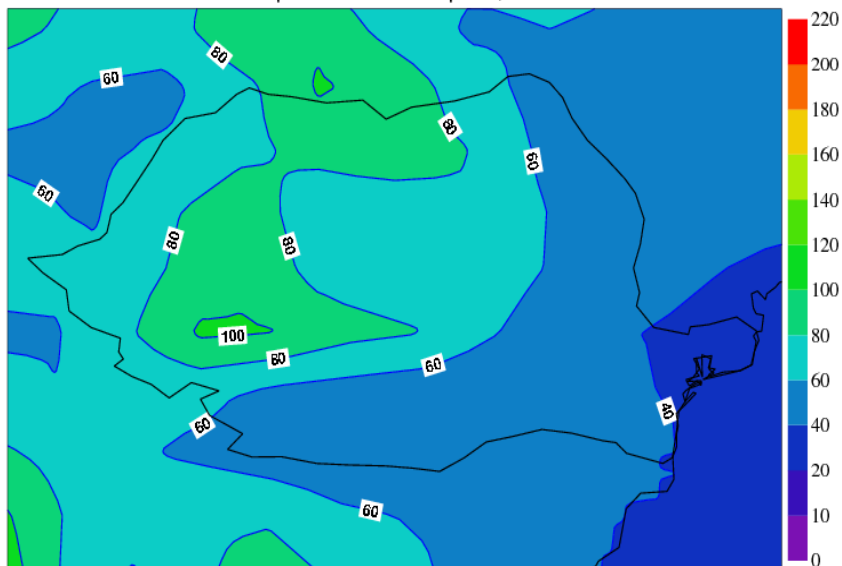
ROMÂNIA	Temperatura (°C)
Media multianuală lunară (1981-2010)	9.3

APRILIE 2017 PRECIPITAȚII LUNARE

ESTIMĂRI ECMWF / APRILIE 2017

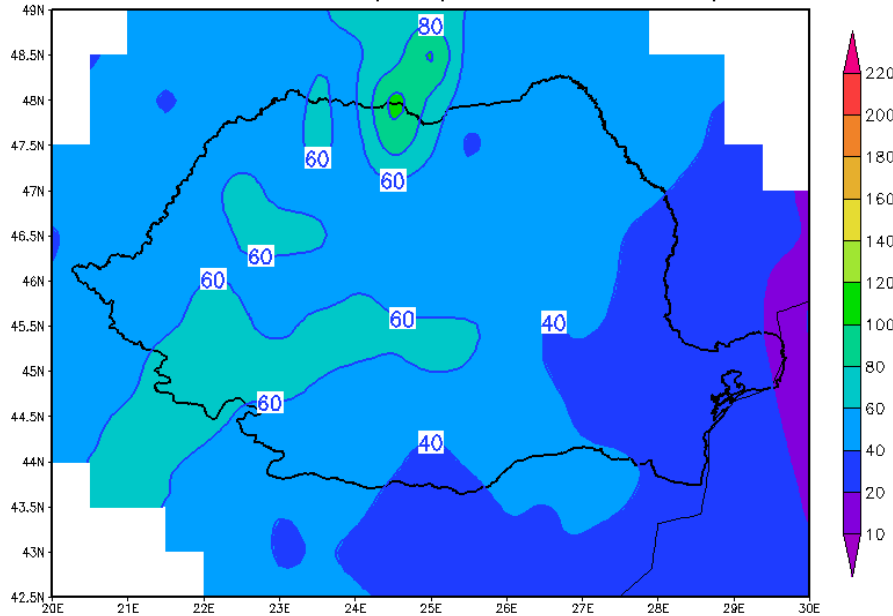
VALORI MEDII MULTIANUALE LUNARE /
1981-2010

Precipitații cumulate Aprilie, 2017



Harta realizata de Administratia Nationala de Meteorologie pe baza datelor de la ECMWF-seasonal forecast ensemble mean monthly forecasts. Este strict interzisă copierea și difuzarea. Toate drepturile rezervate.

Media multianuala a precipitatiilor cumulate Aprilie



Cantitatile totale de precipitatii vor fi excedentare in vestul, centrul si nordul tarii si apropiate de norma in rest.

ROMÂNIA	Precipitații (l/mp)
Media multianuală lunară (1981-2010)	51.3

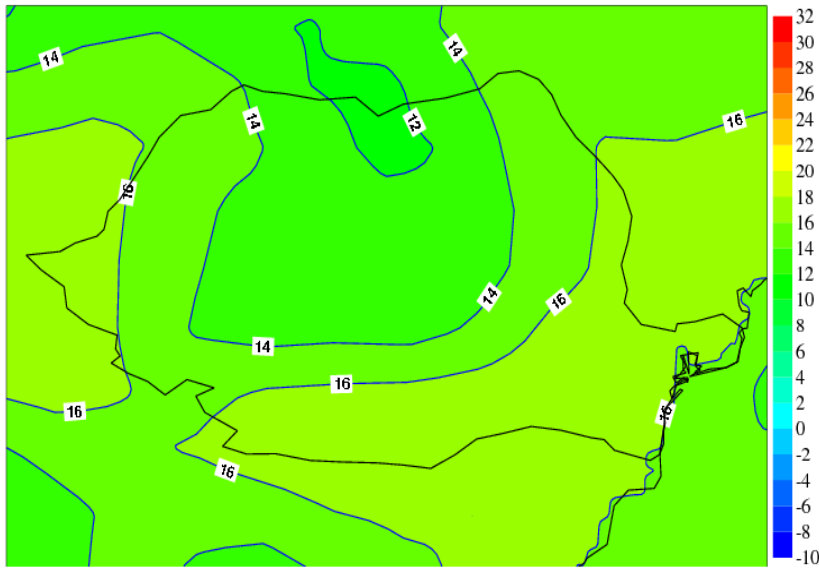
MAI 2017

TEMPERATURA MEDIE LUNARĂ A AERULUI

ESTIMĂRI ECMWF / MAI 2017

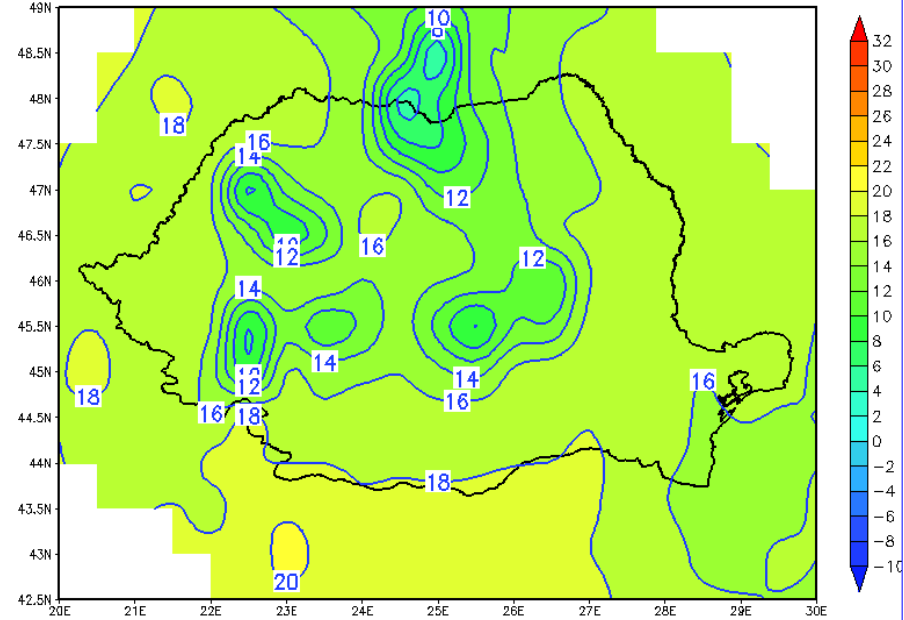
VALORI MEDII MULTIANUALE LUNARE /
1981-2010

Temperatura Medie la 2 m Mai, 2017



Harta realizata de Administratia Nationala de Meteorologie pe baza datelor de la ECMWF-seasonal forecast ensemble mean monthly forecasts.
Este strict interzisă copierea și difuzarea. Toate drepturile rezervate.

Media multianuala a temperaturii medii Mai



Temperaturile medii lunare vor fi mai scazute decat media climatologica local in nordul si centrul tarii si apropiate de norma in restul teritoriului.

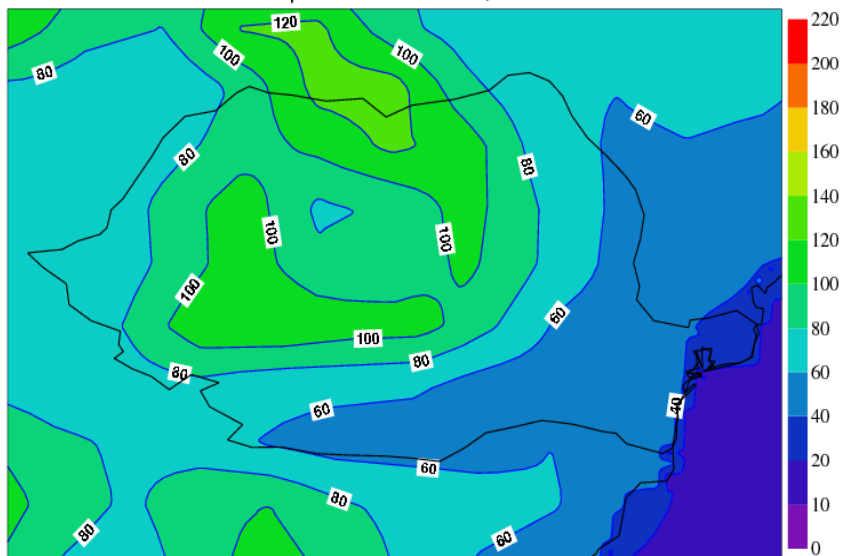
ROMÂNIA	Temperatura (°C)
Media multianuală lunară (1981-2010)	14.9

MAI 2017 PRECIPITAȚII LUNARE

ESTIMĂRI ECMWF / MAI 2017

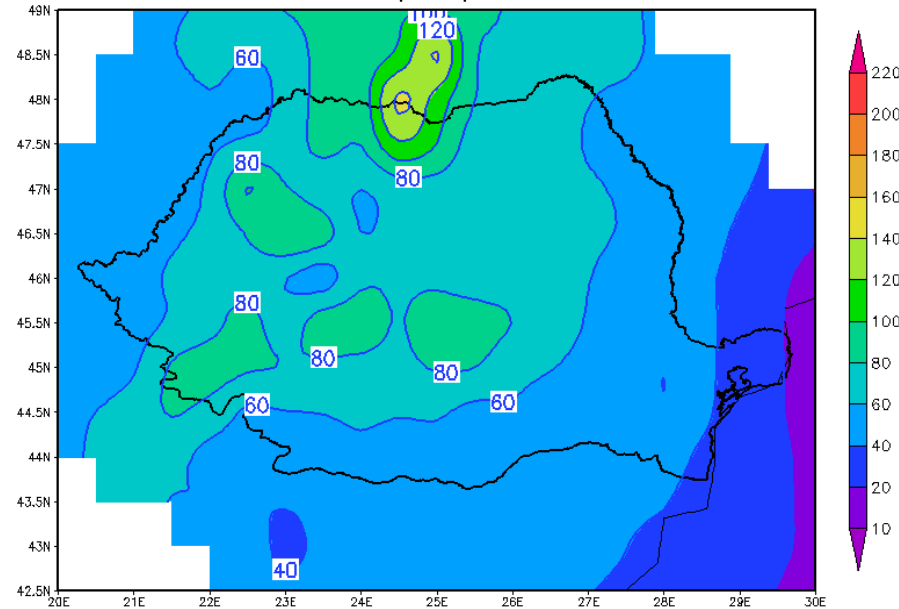
VALORI MEDII MULTIANUALE LUNARE /
1981-2010

Precipitații cumulate Mai, 2017



Harta realizata de Administratia Nationala de Meteorologie pe baza datelor de la ECMWF-seasonal forecast ensemble mean monthly forecasts. Este strict interzisă copierea și difuzarea. Toate drepturile rezervate.

Media multianuala a precipitatiilor cumulate Mai



Cantitatile totale de precipitatii se vor situa in apropierea normelor climatologice in sud si sud-est si vor putea fi excedentare in restul teritoriului.

ROMÂNIA Media multianuală lunară (1981-2010)	Precipitații (l/mp)
	66.5

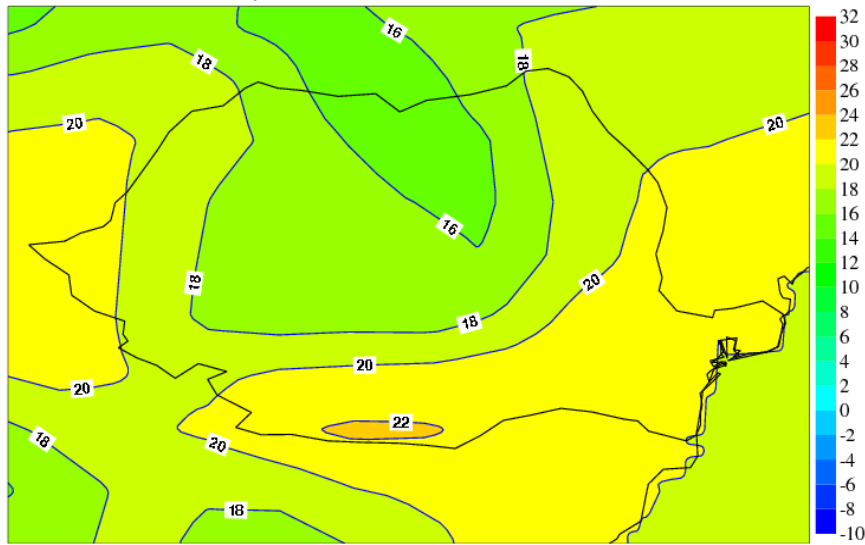
IUNIE 2017

TEMPERATURA MEDIE LUNARĂ A AERULUI

ESTIMĂRI ECMWF / IUNIE 2017

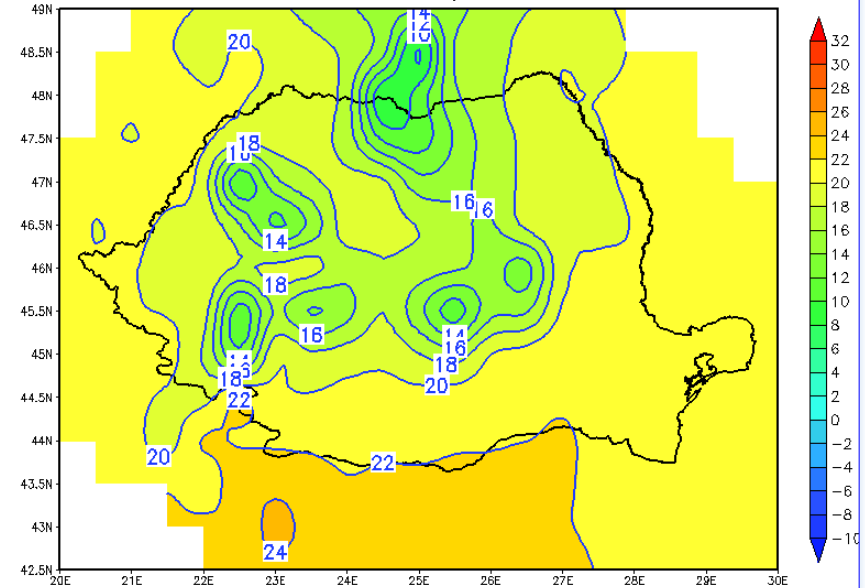
VALORI MEDII MULTIANUALE LUNARE /
1981-2010

Temperatura Medie la 2 m Iunie, 2017



Harta realizata de Administratia Nationala de Meteorologie pe baza datelor de la ECMWF-seasonal forecast ensemble mean monthly forecasts.
Este strict interzisa copierea si difuzarea. Toate drepturile rezervate.

Media multianuala a temperaturii medii lunie



Temperaturile medii lunare se vor situa, in general, in apropierea mediilor multianuale.

ROMÂNIA	Temperatura (°C)
Media multianuală lunară (1981-2010)	18.3

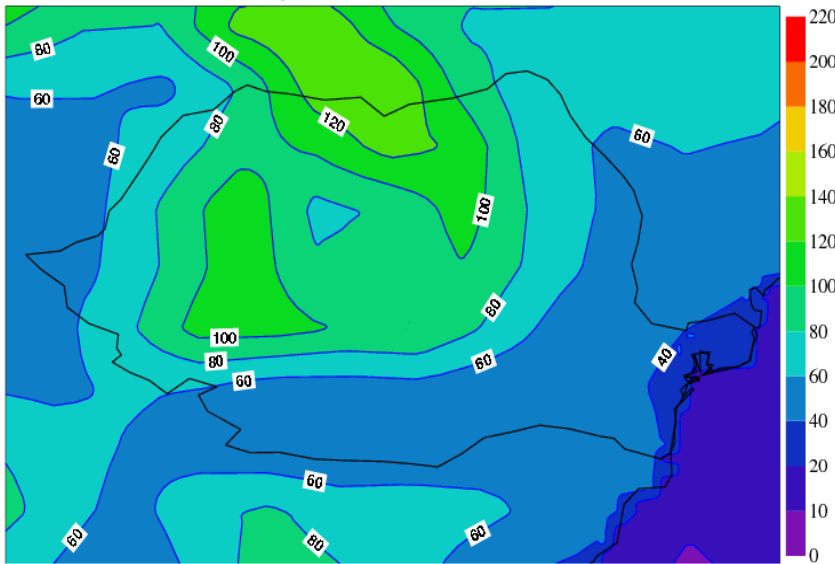
IUNIE 2017

PRECIPITAȚII LUNARE

ESTIMĂRI ECMWF / IUNIE 2017

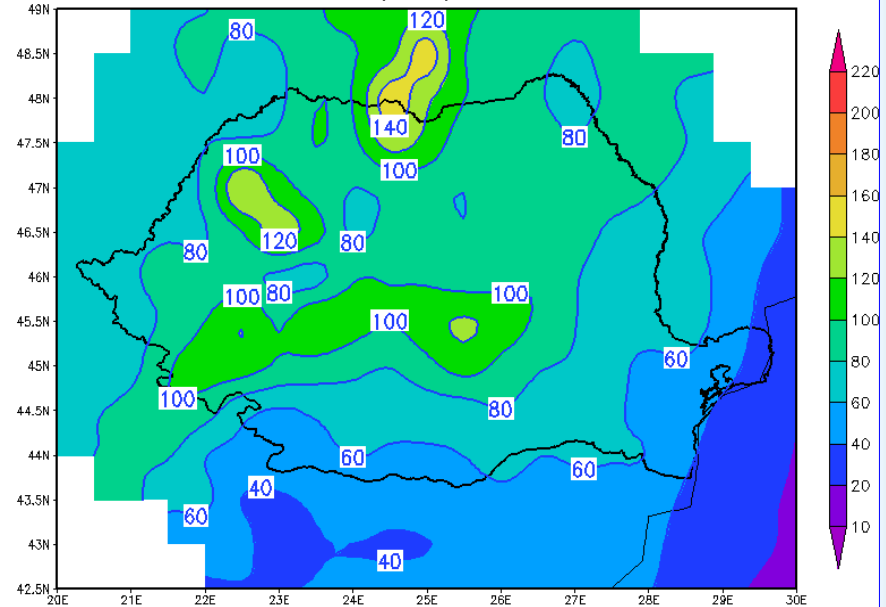
VALORI MEDII MULTIANUALE LUNARE /
1981-2010

Precipitatii cumulate Iunie, 2017



Harta realizata de Administratia Nationala de Meteorologie pe baza datelor de la ECMWF-seasonal forecast ensemble mean monthly forecasts. Este strict interzisa copierea si difuzarea. Toate drepturile rezervate.

Media multianuala a precipitatiilor cumulate lunie



Cantitatile totale de precipitatii vor fi apropiate de media climatologica in nordul si centrul tarii si vor avea o tendinta spre deficit in celelalte regiuni.

ROMÂNIA	Precipitatii (l/mp)
Media multianuală lunară (1981-2010)	84.5

Regiunea	Norme climatologice pentru temperatura medie °C			Norme climatologice pentru precipitatii l/m ²		
	Aprilie	Mai	Iunie	Aprilie	Mai	Iunie
BANAT	10...12	15...18	18...21	46...78	55...84	69...107
CRISANA	10...11	15...17	18...20	45...69	58...85	77...103
MARAMURES	9...11	14...16	17...19	47...65	60...89	78...102
TRANSILVANIA	6...11	12...16	15...19	40...70	52...77	73...106
OLTENIA	8...12	13...18	16...22	45...75	51...83	52...102
MUNTENIA	8...12	13...18	17...22	34...61	41...86	54...111
DOBROGEA	10...11	15...17	20...21	14...40	16...47	27...60
MOLDOVA	5...11	10...17	13...21	38...57	47...77	67...103