

REZERVA DE UMIDITATE

La data de **13 Noiembrie 2018**, conținutul de umiditate în cultura grâului de toamnă, în stratul de sol 0-20 cm, se încadrează în limite scăzute și deosebit de scăzute, seceta pedologică fiind moderată, puternică și extremă, în aproape toată țara. Rezerva de apă din sol prezintă valori satisfăcătoare, local în centrul și nord-estul Transilvaniei, izolat în nordul Olteniei, figura 1.

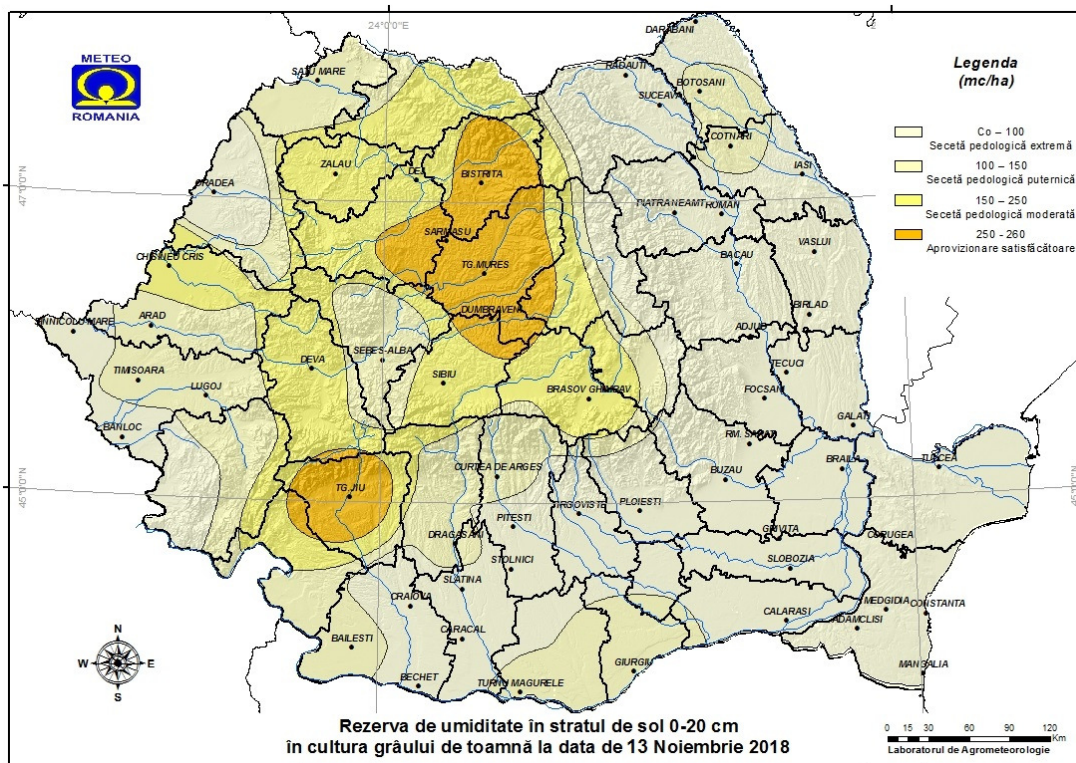


Figura 1.

**Rezerva de umiditate este determinată prin metoda bilanțului apei în sol utilizând datele meteorologice înregistrate la stațiile meteorologice cu program agrometeorologic din cadrul rețelei Administrației Naționale de Meteorologie. Valorile de umiditate sunt validate periodic de măsurători directe efectuate cu senzori de umiditate, în platformele agrometeorologice.*